

WATERONDERZOEK

Hydromorfologie



- ▶ Biologische variabelen: vissen, waterplanten, algen, macrofauna (waterdiertjes)
- ▶ Abiotische variabelen: pH, zuurstof, nutriënten, doorzicht zoutgehalte, \pm 100 andere stoffen
- ▶ Hydromorfologische variabelen: debiet, meandering, oevers, bodem, hindernissen, etc

DE MAATLATTEN



► Hoe krijgen we een beeld van de waterkwaliteit?

DE MAATLATTEN: HYDROMORFOLOGISCHE VARIABELEN





HYDROMORFOLOGISCHE WATERKWALITEIT

- ▶ Debiet
- ▶ Stroomsnelheid
- ▶ Meandering
- ▶ Bereikbaarheid
- ▶ Inundatie
- ▶ En meer.....



MAATLATTEN: HYDROMORFOLOGIE

STUWEN VORMEN BARRIÈRES



AANLEG VISTRAPPEN





BEEKKANALISATIE





HERSTEL MEANDERING

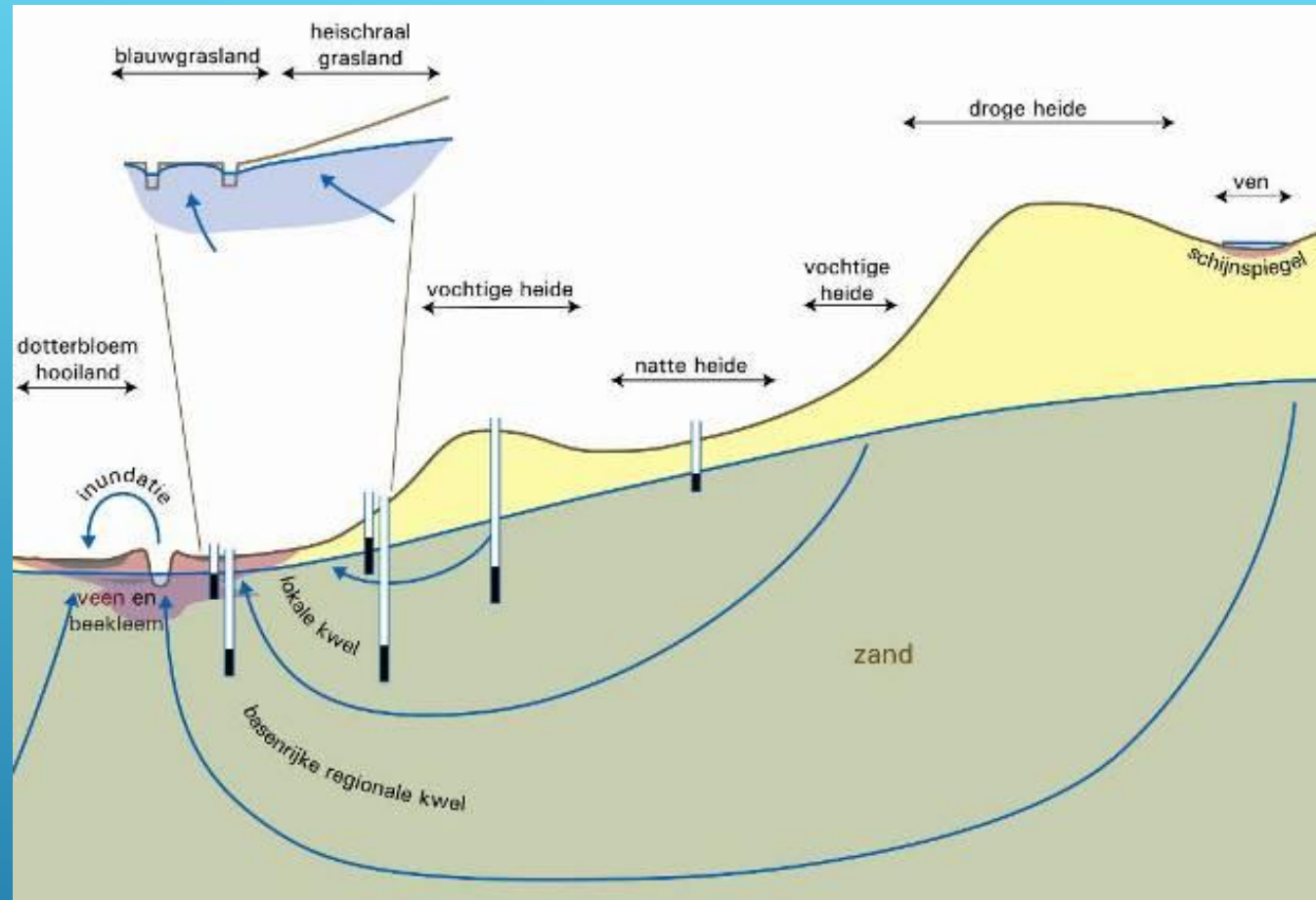


► Bodem en oever: de bekleding

SUBSTRAAT

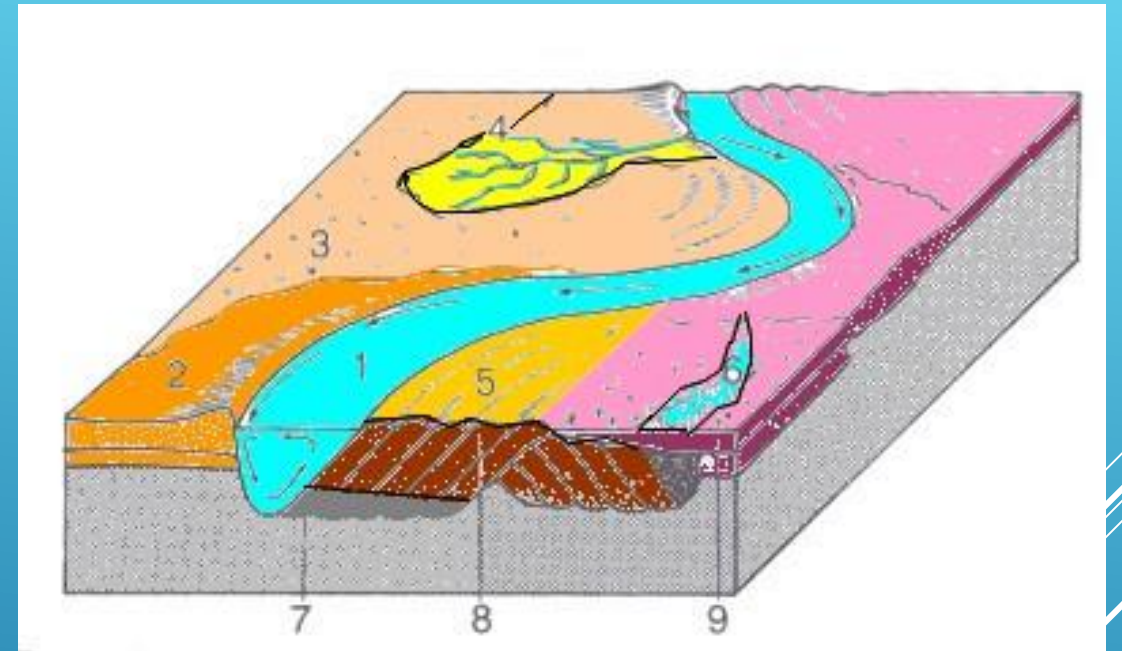
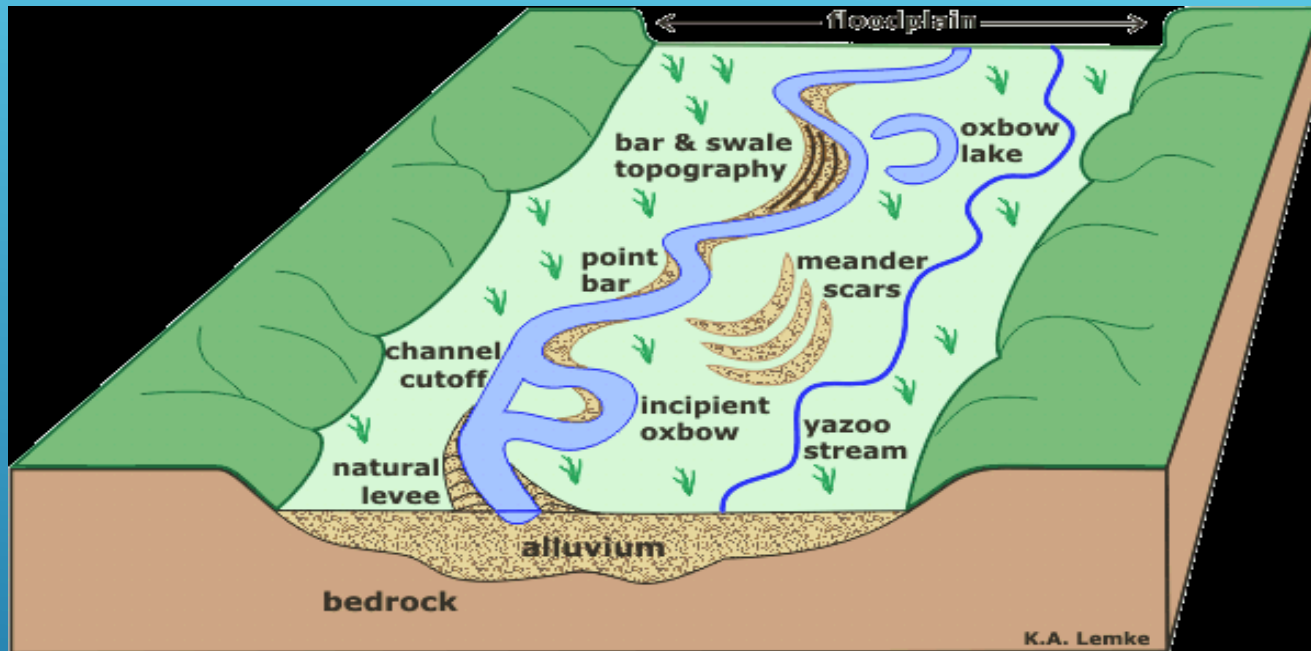


© Ron Poot



GRONDWATERSTROMING EN KWEL IN EEN BEEKDAL

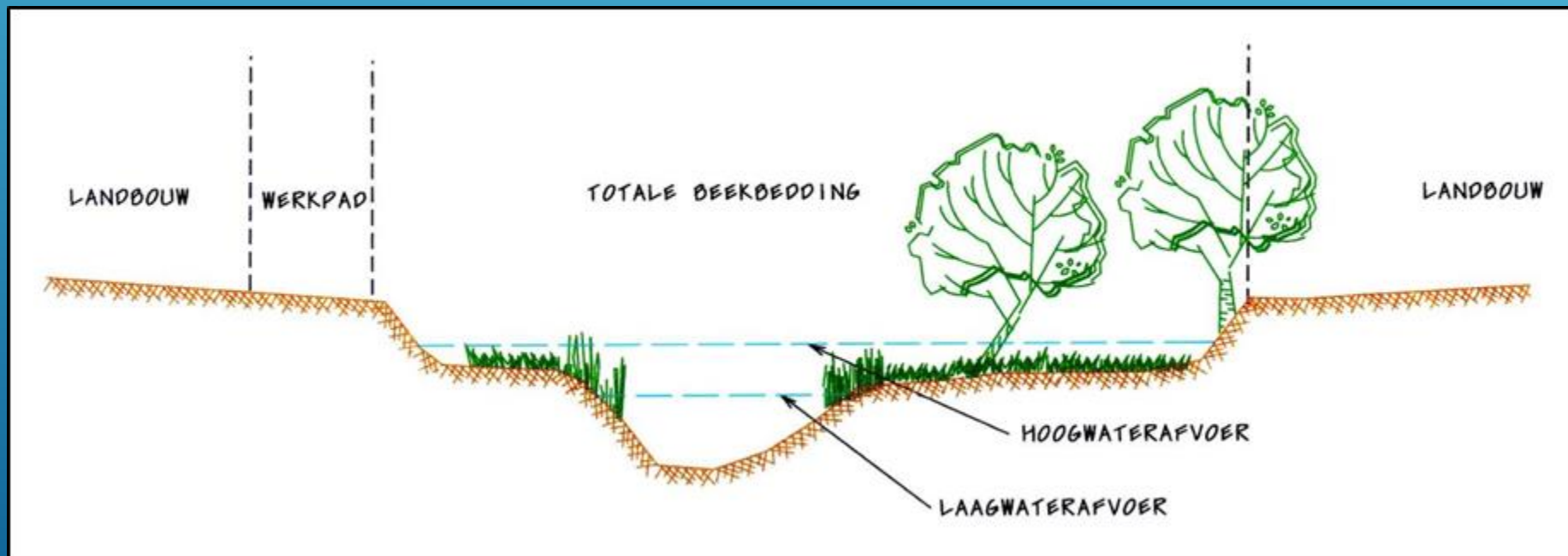
LENGTEPROFIEL



- Vorm van de beek van bron naar monding (lengte)
- Stroomsnelheid en erosie
 - ▶ Meanders
 - ▶ Afsnijdingen

BREEDTEPROFIEL

- Vorm van het beekdal van flank naar beek (breedte)
- ▶ Stroomsnelheid en erosie



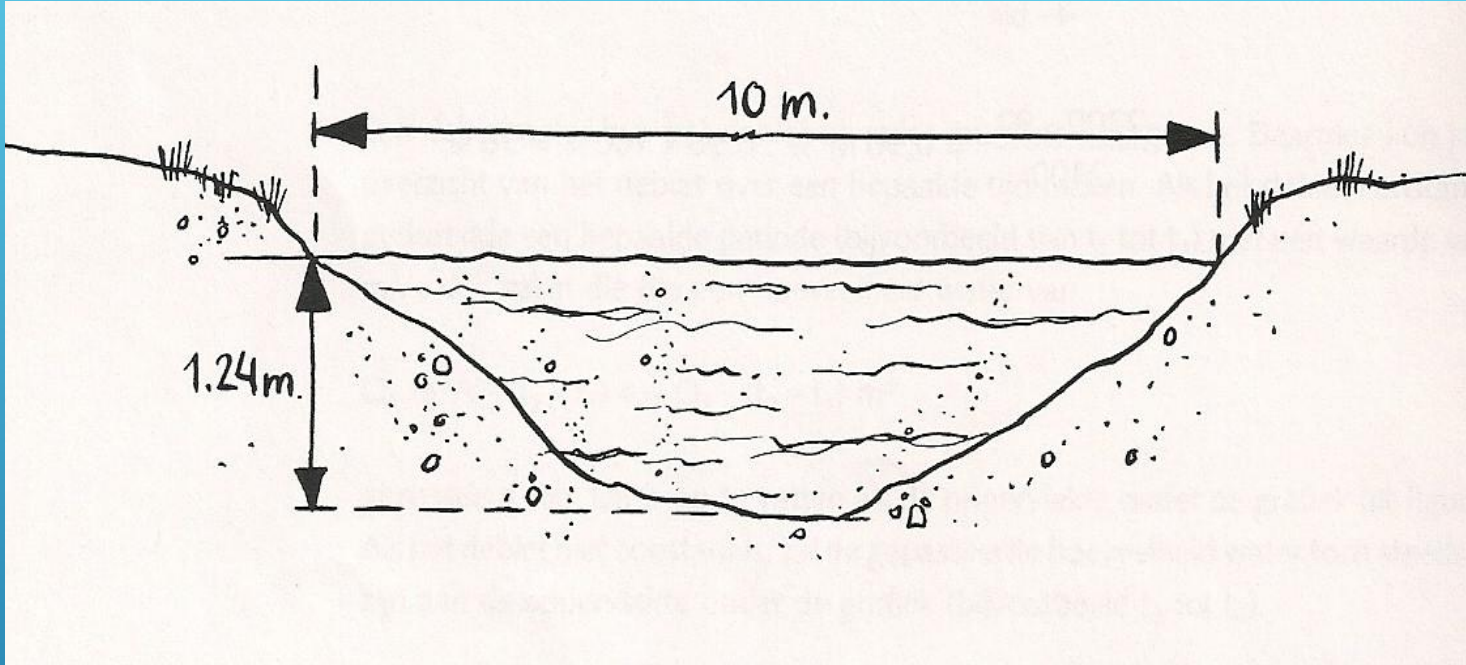
VARIATIE IN HET BREEDTEPROFIEL

- Vorm van het beekdal van flank naar beek (breedte)
 - ▶ Overstromingen
 - ▶ Ontstaan van poelen en moerassen





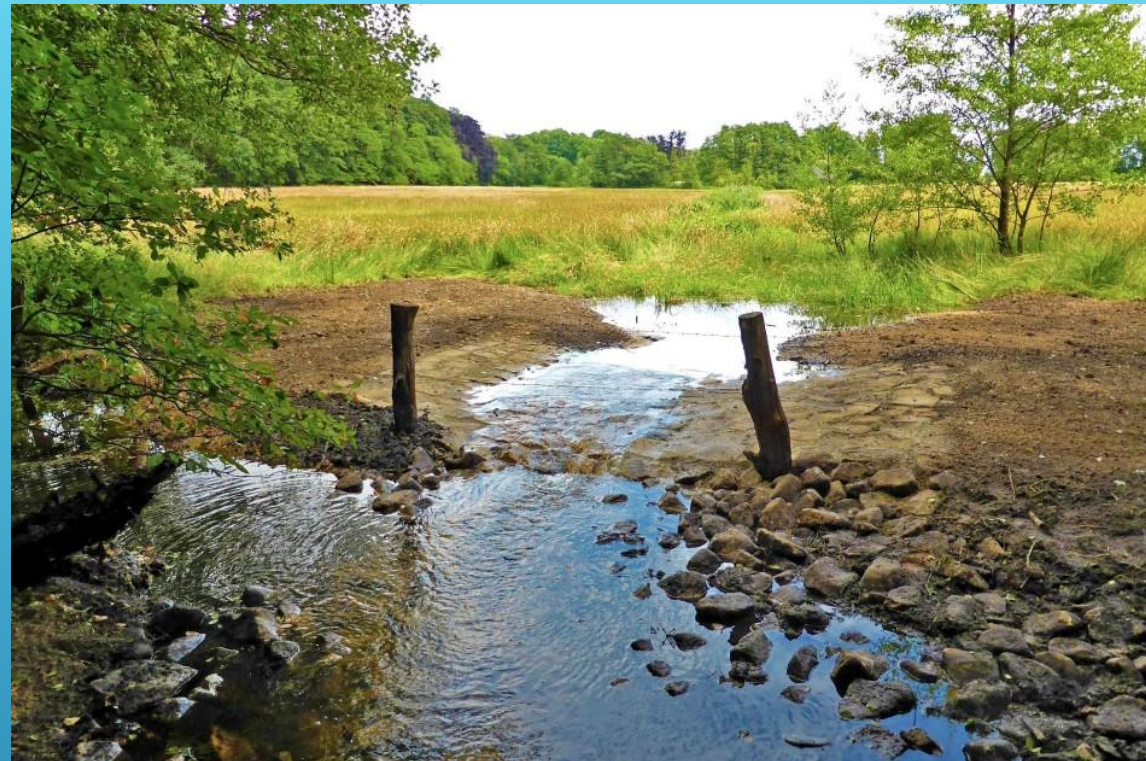
DEBIETMETING IN OPEN WATERLOOP



DEBIET IS DOORSTROOMOPPERVLAK X
STROOMSNELHEID



INUNDATIE: OVERSTROMINGEN



EEN NATUURLIJKE LOOP



GEBRUIK VAN HET BEEKDAL

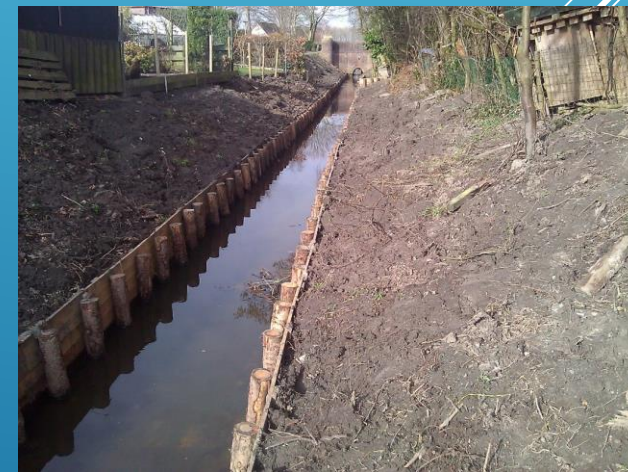
- ▶ 17 parameters die je onderzoek met:
- ▶ - documentatie, kaarten en data
- ▶ - veldonderzoek, metingen en waarnemingen



HYDROMORFOLOGISCH ONDERZOEK

- ▶ Bereikbaarheid
- ▶ Aanwezige barrières
- ▶ Waterstanden
- ▶ Stroomsnelheid en debiet
- ▶ Vrije afstroming
- ▶ Grondwaterstanden
- ▶ Rivierverloop (meandering)
- ▶ Mogelijkheid natuurlijke loop

- * dwarsprofiel
- * bodem en substraat
- * erosieverschijnselen
- * oeeververdediging
- * landgebruik oever
- * landgebruik beekdal
- * mogelijkheid overstroming



VARIABELEN UIT HET HYDROMORFOLOGISCH ONDERZOEK